

## 彩色预染蛋白 Marker Dual Color Prestained Protein Ladder

本产品需冰袋运输；-20℃保存，避免反复冻融，保质期12个月。

### 【订购货号】

WB1901S (10-250kDa)	1×250 μl
WB1901 (10-250kDa)	2×250 μl
WB1901L (10-250 kDa)	10×250 μl

### 【产品特点】

- ◎ **分布范围宽**：分子量范围：10-250kDa，相较于同级别产品更宽
- ◎ **高性价比**：相较于同级别产品，性价比极高
- ◎ **高准确性**：蛋白条带分子量准确
- ◎ **分布合理**：各蛋白条带分布合理

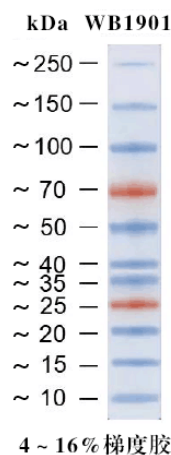
### 【产品介绍】

WB1901 包含 10-250kDa 的 11 种蛋白条带组成，分子量分别为：10kDa、15kDa、20kDa、**25kDa**、35kDa、40kDa、50kDa、**70kDa**、100kDa、150kDa、250kDa。本产品适合作为 SDS-PAGE 电泳时，变性蛋白样品的分子量参照，并可实时观察蛋白样品的电泳分离状况，也可用于检测 Western blot 的转膜效率。

### 【使用方法】

1. 上样前在室温融化后轻轻摇匀，确保溶液充分混匀；
2. 推荐按以下体积上样于凝胶孔：  
根据实验需求或者胶厚度上样 2~5μl 为宜
3. 用后及时放回 4℃ 或-20℃。

### 【产品图例】



### 【温馨提示】

1. 本产品已包含上样缓冲液，可直接上样，切勿加热甚至煮沸；
2. 使用前先恢复至室温后混匀，使沉淀充分溶解，否则可能导致电泳条带出现不同程度的弥散或拖带；
3. 为避免反复冻融或被污染，视使用频率分装成 10-20μl 后于-20℃保存；
4. 本产品仅限科研使用。